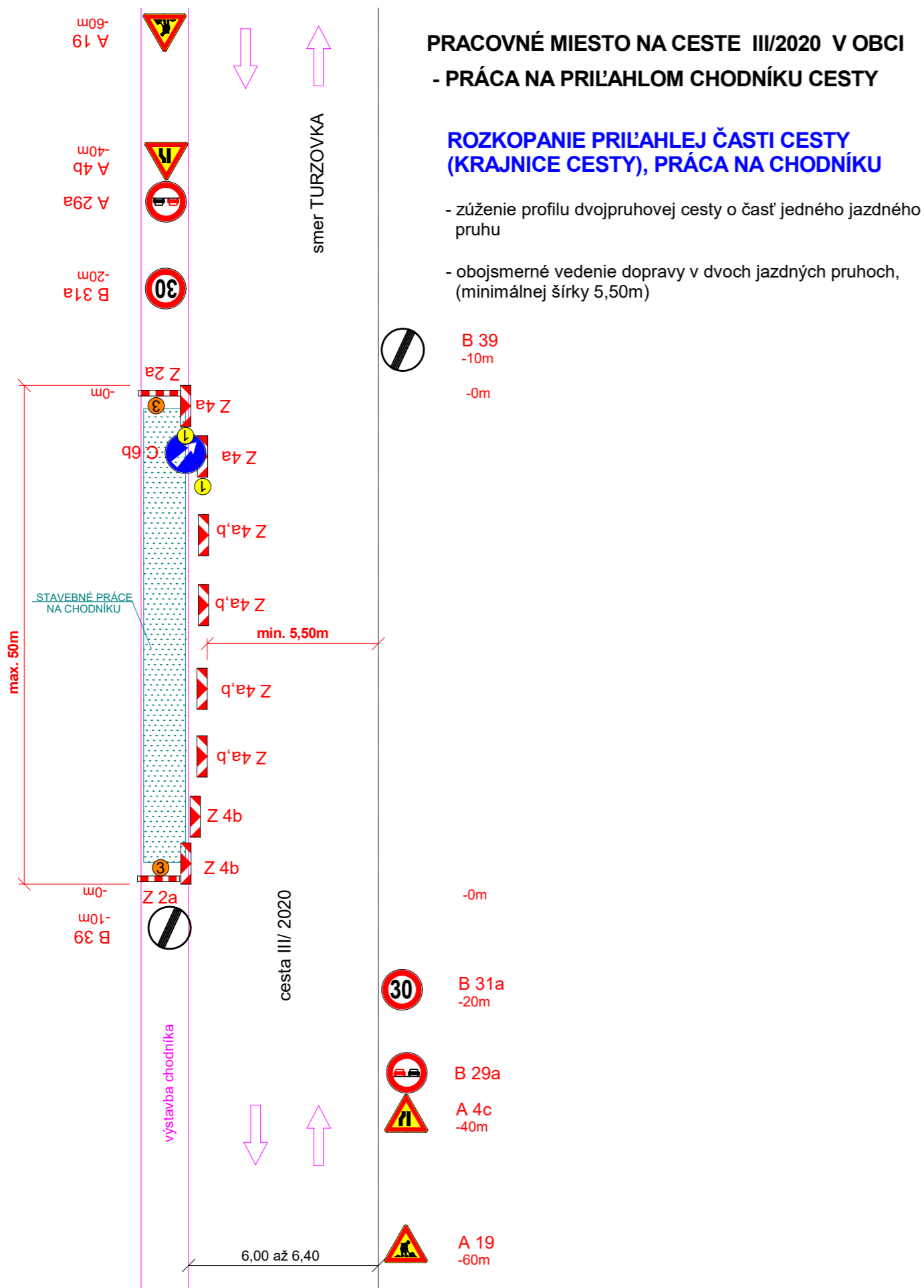


SITUÁCIA PRENOSNÉHO DOPRAVNÉHO ZNAČENIA



LEGENDA:

VÝPIS PRENOSNÉHO DOPRAVNÉHO ZNAČENIA		
Označenie	Názov	Počet ks
A 4b	Zúžená vozovka sprava	1
A 4c	Zúžená vozovka zľava	1
A 19	Práca	2
B 29a	Zákaz predchádzania	2
B 31a	Najvyššia dovolená rýchlosť - 30 km/h	2
B 39	Koniec viacerých zákazov	2
C 6b	Prikázaný smer jazdy obchádzania vľavo	1
Z 4a, Z4b	Smerovacia doska ľavá, pravá	podľa potreby
Z 2a,b	Zábrana na označenie uzávierky	podľa potreby

Zvislé prenosné dopravné značky použiť v základnom rozmere a v reflexnej úprave (pričom značka A 4b, A 4c, A 19 vyhotovená s podkladovou doskou zo žltej retroreflexnej fólie), na podperných stĺpkoch opatrených striedavo retroreflexnými bielymi a červenými pruhmi. Podperný stĺpik osadený v podstavci. Osadenie značiek v teréne vykonať v súlade s príslušnými normami, predpismi a pravidlami, aby nedošlo k zníženiu bezpečnosti cestnej premávky.

Prekážka bude označená navrhnutým dopravným značením, vyznačenie pozdĺžnej aj priečnej uzávierky v oblasti pracovného miesta smerovacími doskami Z4a a Z4b, na smerovacích doskách priečnej uzávierky doplnených výstražným svetlom typu 1 (typ L8H podľa STN EN 12352).

Na vyznačenie (ohradenie) pracovného miesta pri chodníku použitá zábrana Z2a, Z2b, za zníženej viditeľnosti a v noci doplnená výstražnými svetlami typu 3 (trieda L2L, L6, L8G podľa STN EN 12352). Na každú zábranu použiť minimálne jedno červené jednostranné výstražné svetlo typu VS3.

POZNÁMKY:

- označovanie pracovného miesta na PK vykonať odborne znalou osobou (organizáciou).
- práce spojené s označovaním pracovného miesta vykonať v čase malej intenzity cestnej premávky (mimo dopravnej špičky) podľa STN 73 6100.
- dopravné značenie inštalovať bezprostredne pred začiatkom prác, v súlade s postupom prác musí byť zodpovedajúcim spôsobom aktualizované a po ukončení prác ihneď odstránené.
- dopravné značenie nenahrádza bezpečnostné zariadenia (zábradlie,), ak je pracovné miesto nebezpečné pre účastníkov cestnej premávky, musia sa použiť na zaistenie jeho bezpečnosti ochranné zariadenia.
- osoby, ktoré sa pri vykonávaní práce pohybujú na PK musia mať v zmysle § 4 vyhl.č. 9/2009 Z.z. oblečený viditeľný bezpečnostný odev z fluorescenčného materiálu v súlade s STN EN 471, opatrený dvoma vodorovnými retroreflexnými pásmi s požadovanou optickou účinnosťou.

Upozornenie:

Pred začatím prác je investor povinný prizvať cestný spr. orgán a príslušný ODI ku kontrole značenia.

PROJEKT PRENOSNÉHO DOPRAVNÉHO ZNAČENIA

HLAVNÝ PROJEKTANT	ZODPOV. PROJEKTANT	VYPRACOVAL	Ing. Vladimír Pisarik autorizovaný stavebný inžinier Javorová 4, 010 07 Žilina mobil: 0903 555 923 e-mail: pisarik@upcmail.sk projektovanie dopravných stavieb a inžinierska činnosť IČO: 37245708 DIČ: 1022895951		
Ing. Vladimír Pisarik	Ing. Vladimír Pisarik	Ing. Vladimír Pisarik			
INVESTOR	Obec Korňa				
MIESTO STAVBY	Korňa		STUPEŇ REALIZAČNÝ PROJEKT		
STAVBA	Chodník súbežný s cestou III/2020 Korňa Ústredie v úseku od OÚ Korňa po križovatku k MŠ		PROFESIA	DOPRAVNÉ STAVBY	
OBJEKT	SO 01 Chodník		KS	2112	
VÝKRES	SITUÁCIA PRENOSNÉHO DOPRAVNÉHO ZNAČENIA 1		DÁTUM	01/2020	
			FORMÁT	2 x A4	Č. VÝKRESU
			MIERKA	1 : -	
			Č. ZÁKAZKY	01/2020	11